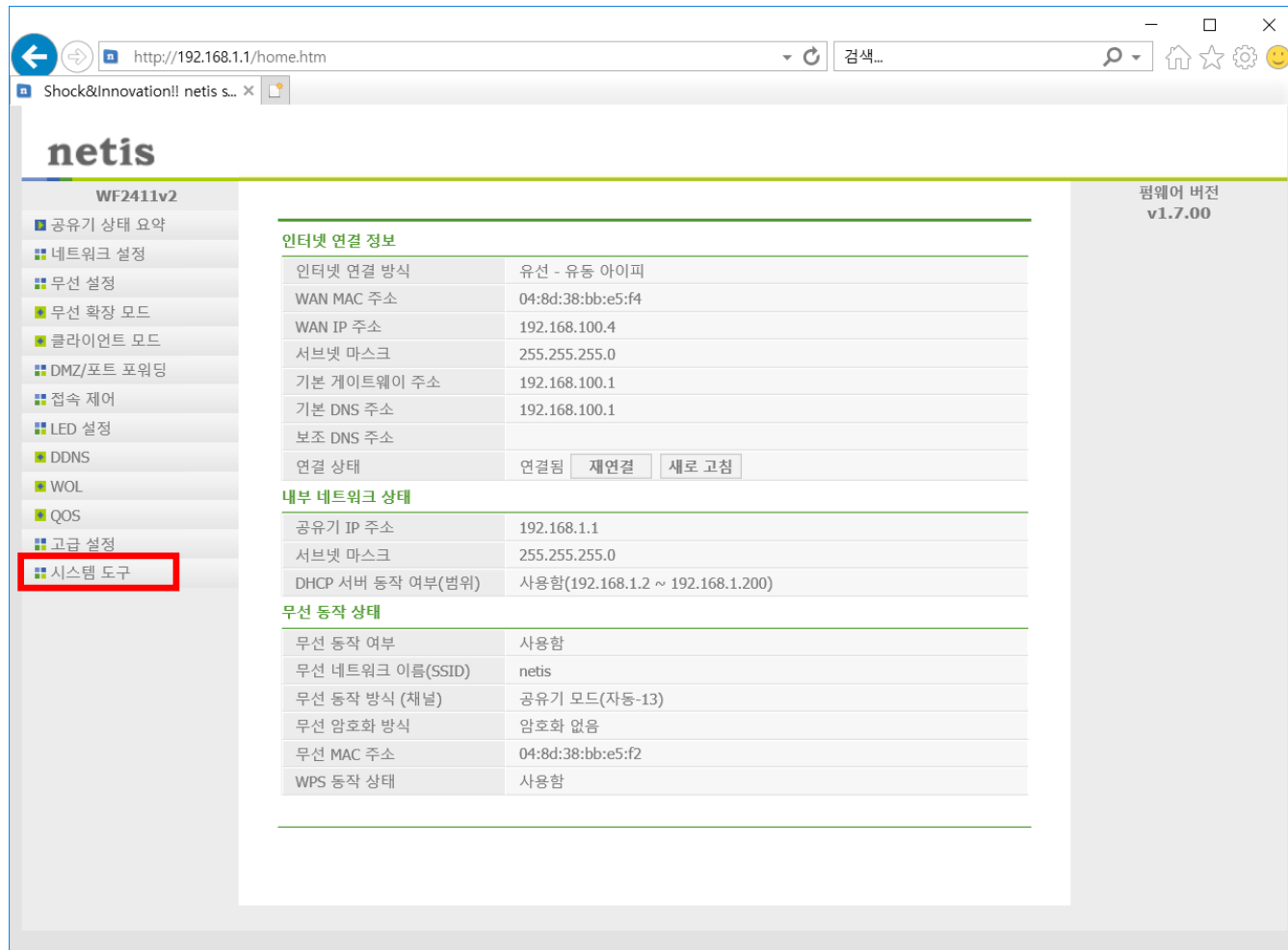


## RTL8196E v1.7 > v1.8 버전 업그레이드 가이드

### ※ 주의사항

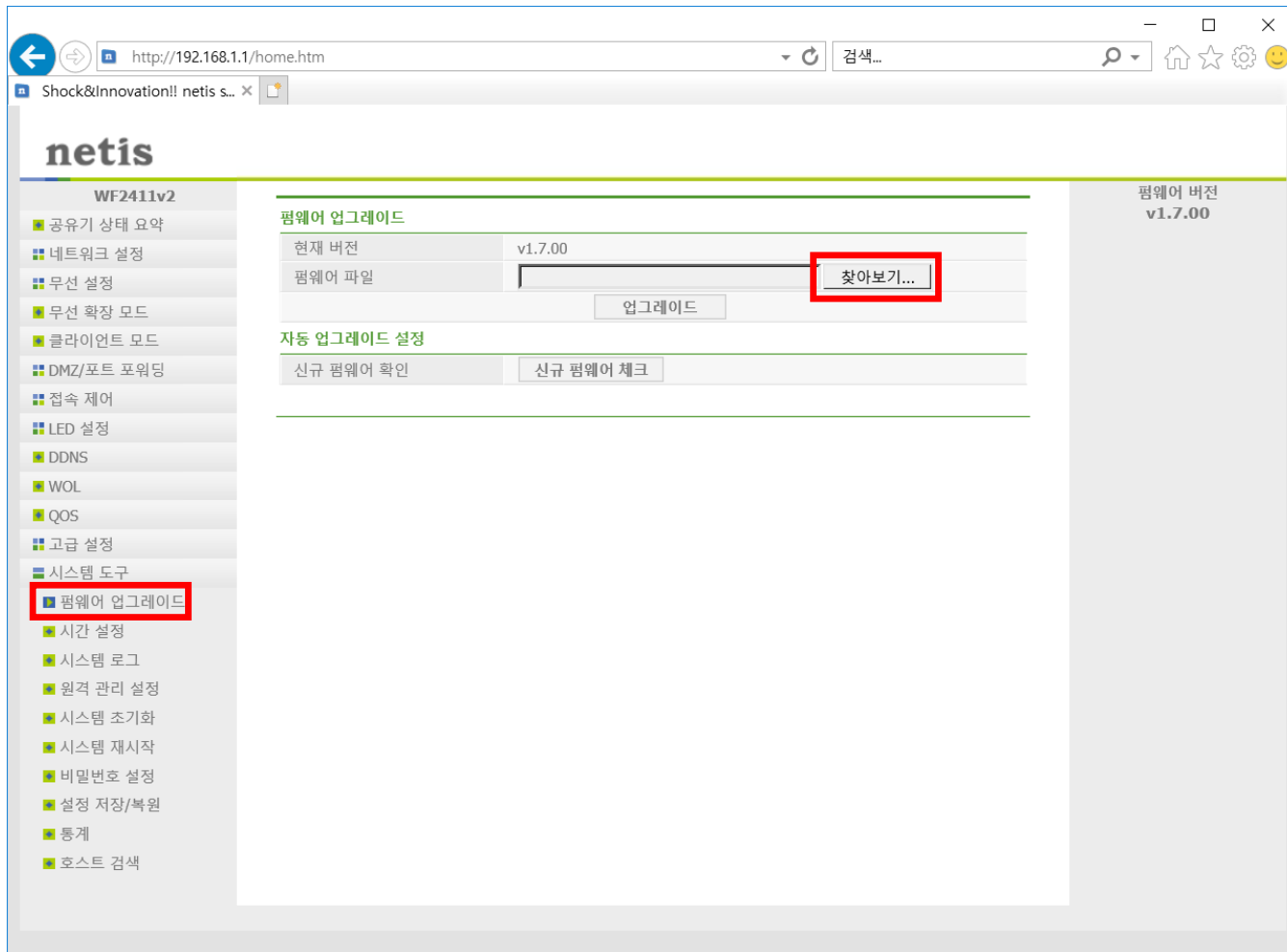
- 아래의 내용은 RTL8196E 칩셋 제품 중 v1.7 버전을 사용하는 제품에서 진행이 가능합니다
- 업그레이드를 진행하시게 되면 기존에 설정값은 초기화가 됩니다
- v1.8버전에서 v1.7 버전으로 다운그레이드시 설정값은 초기화가 됩니다
- v1.7 버전에서 설정값을 저장 후 v1.8 버전에서 설장값을 불러올 수 없습니다
- 가급적 유선으로 연결된 컴퓨터에서 업그레이드를 권장합니다
- 신규펌웨어 체크(자동업그레이드)로 업그레이드를 진행하는 경우  
일부환경에서 업그레이드가 정상적으로 되지 않아 기기에 문제가 발생할 수 있으니  
가급적 가이드에 나오는 수동 업그레이드로 진행을 권장합니다.

# RTL8196E v1.7 > v1.8 버전 업그레이드 가이드



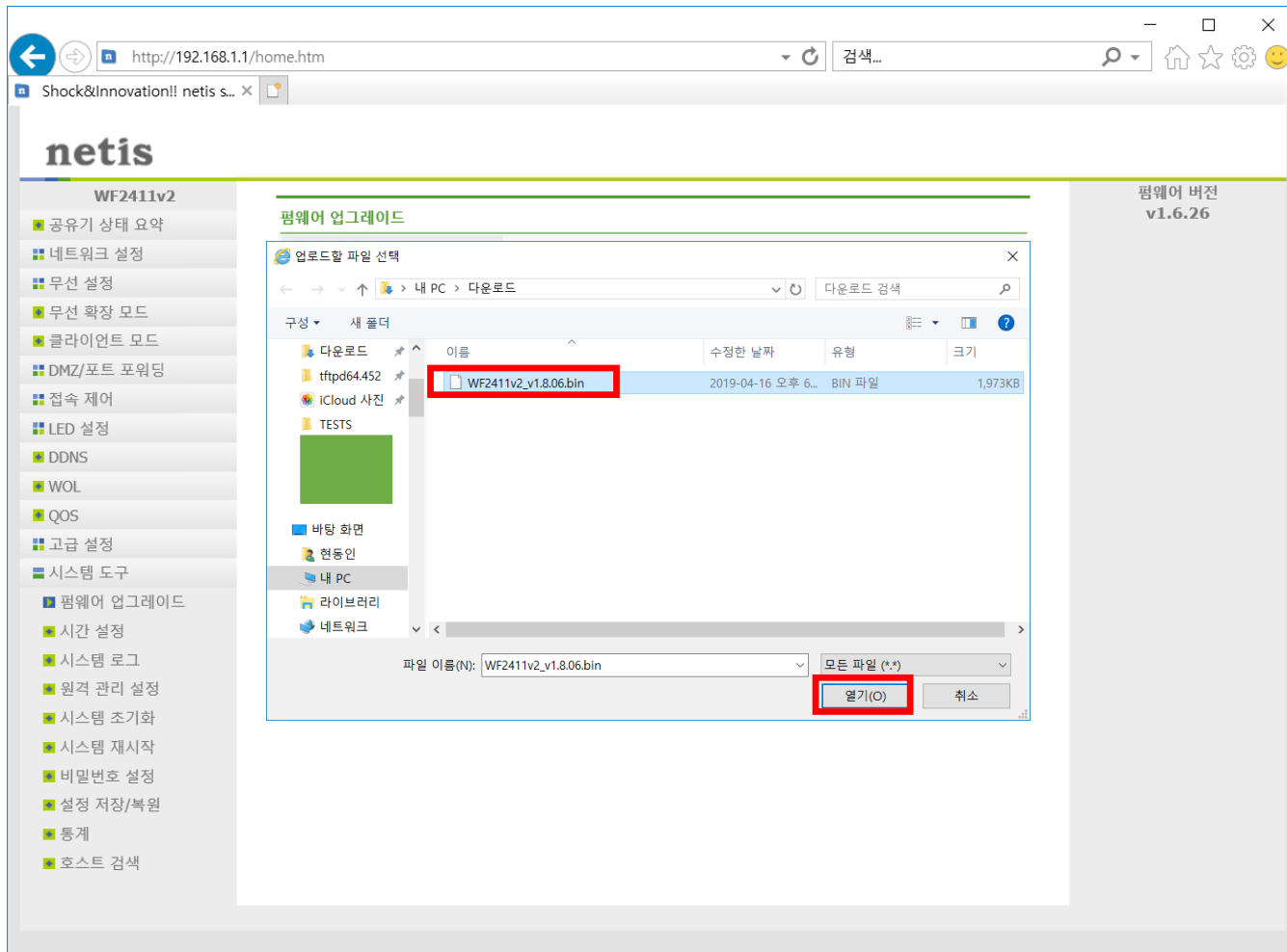
1. 시스템 도구 클릭 합니다

## RTL8196E v1.7 > v1.8 버전 업그레이드 가이드



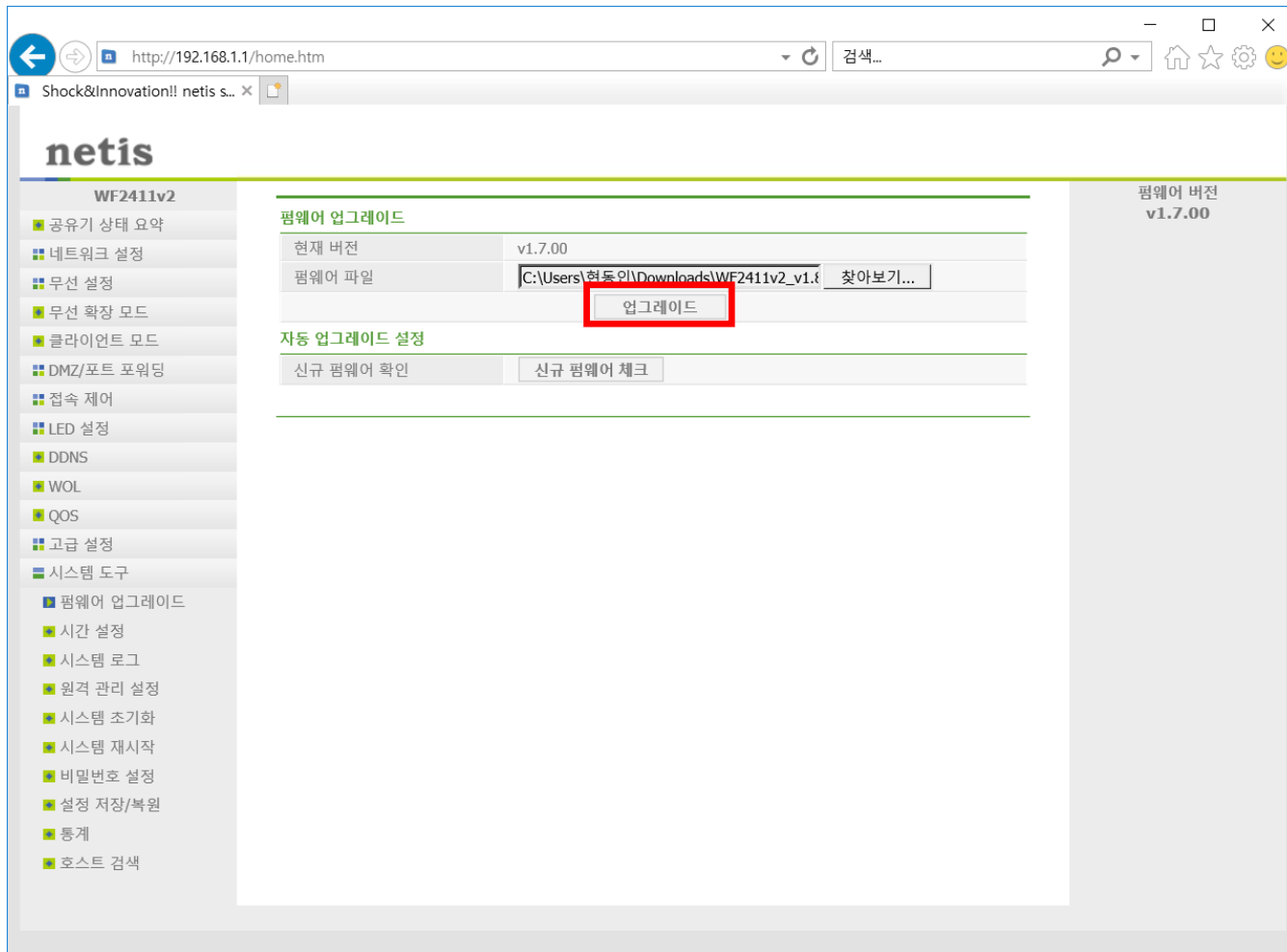
2. 펌웨어 업그레이드 클릭 후 찾아보기 클릭 합니다

# RTL8196E v1.7 > v1.8 버전 업그레이드 가이드



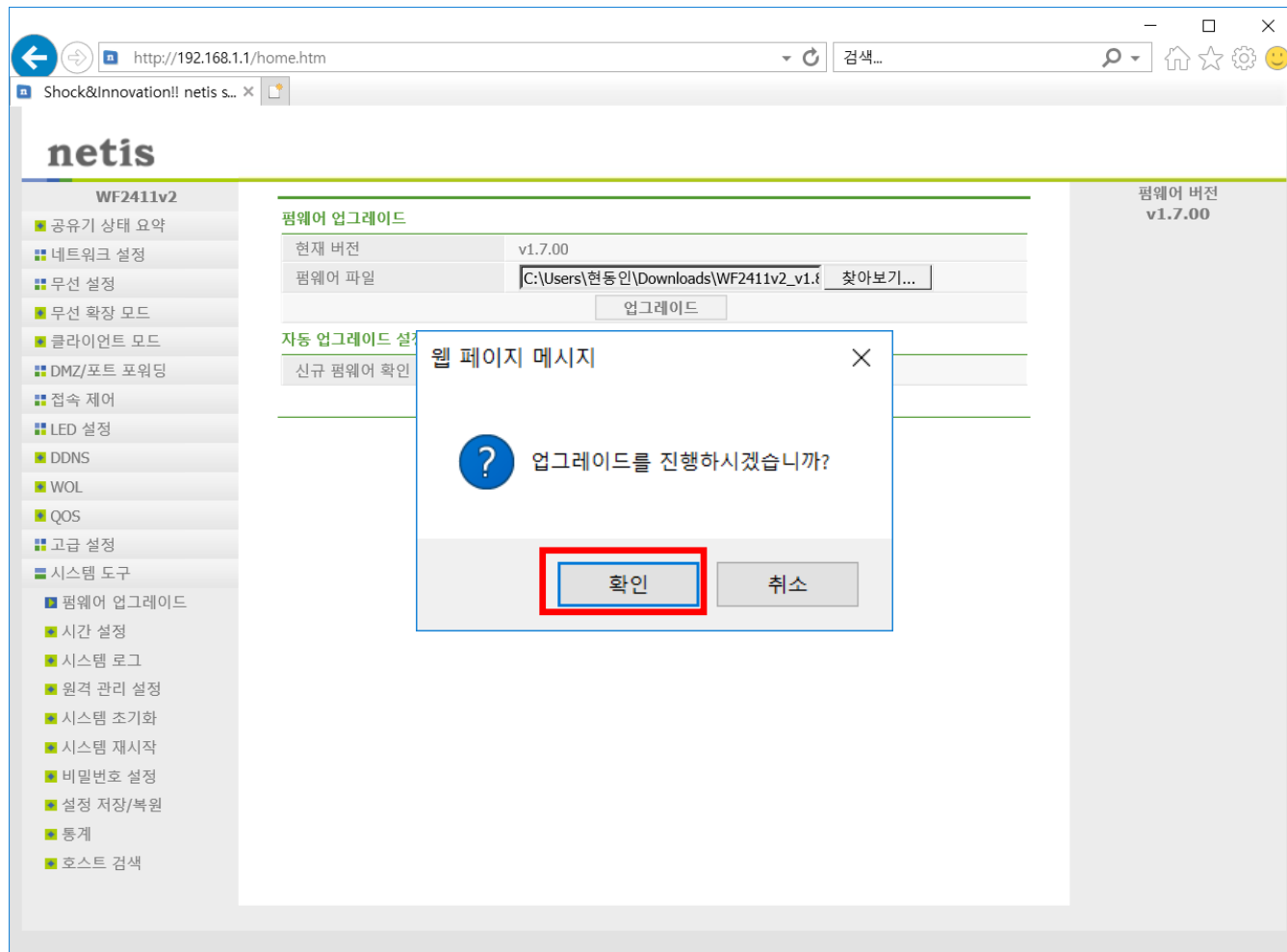
3. 다운로드 한 “모델명\_버전명.bin” 파일을 선택 후 열기를 클릭 합니다

## RTL8196E v1.7 > v1.8 버전 업그레이드 가이드



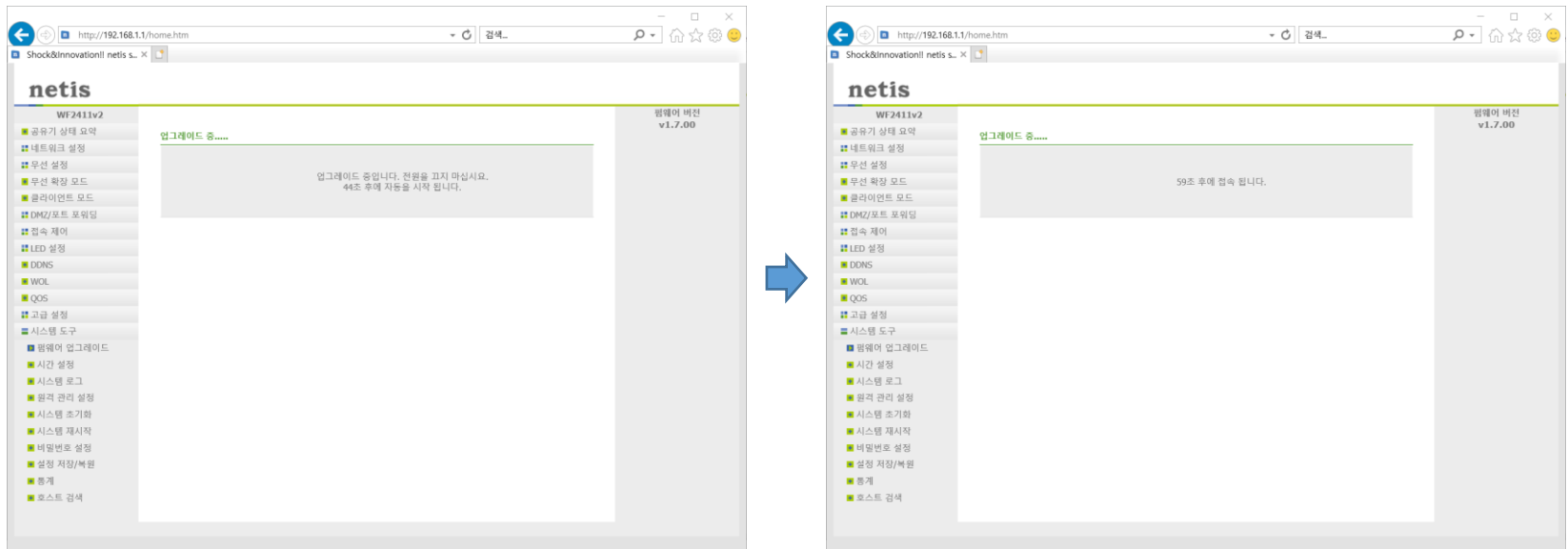
4. 업그레이드 버튼을 클릭 합니다

## RTL8196E v1.7 > v1.8 버전 업그레이드 가이드



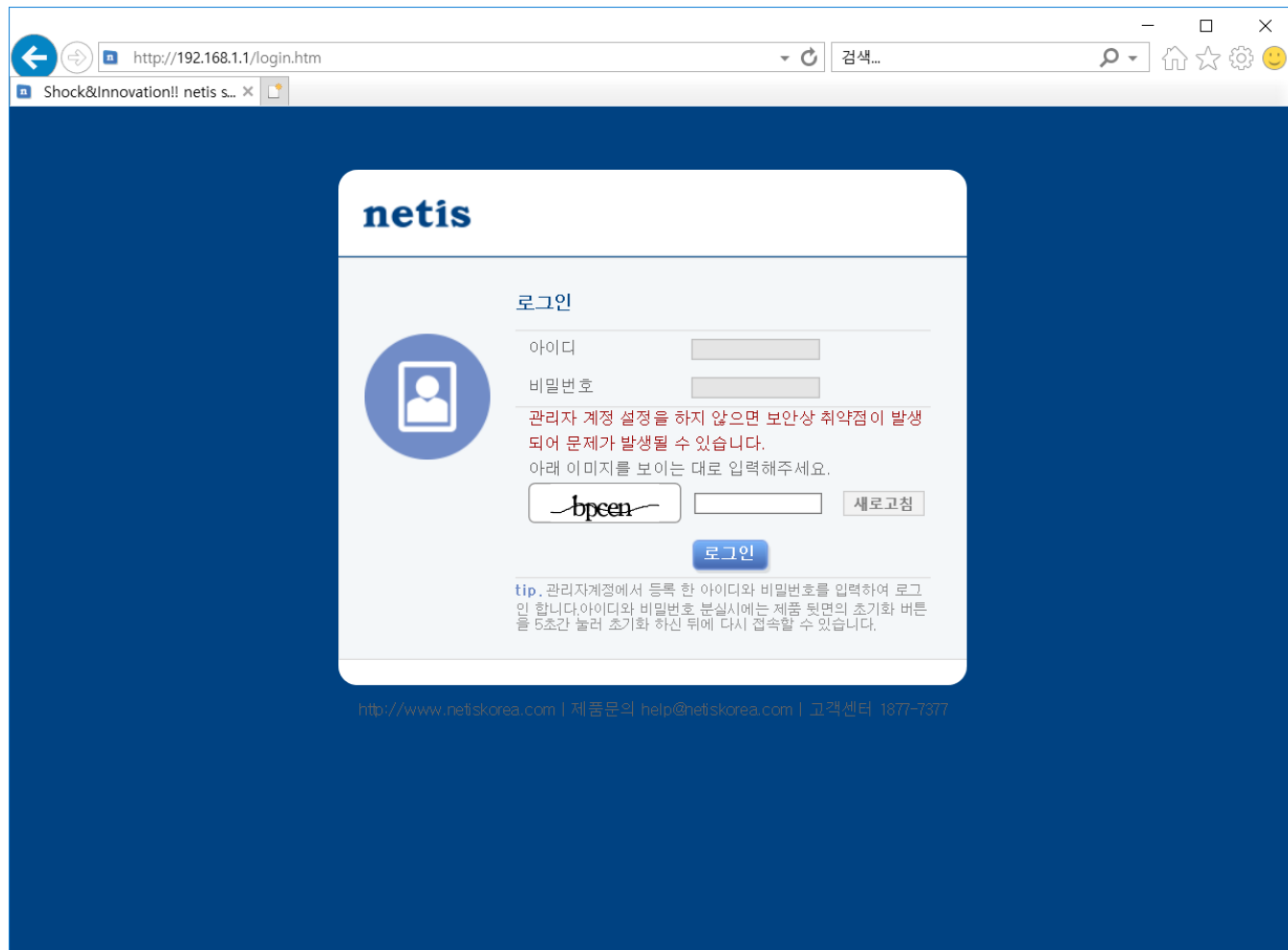
5. 확인 버튼을 클릭 합니다

# RTL8196E v1.7 > v1.8 버전 업그레이드 가이드



6. 업그레이드 후에 재부팅이 시작되는지 확인 합니다

## RTL8196E v1.7 > v1.8 버전 업그레이드 가이드



7. 그림과 같은 로그인페이지가 표시되면 정상적으로 업그레이드가 완료되었습니다.



## RTL8196E v1.7 > v1.8 버전 업그레이드 가이드

netis

공유기가 인터넷에 연결 되었습니다!!

이제 **공유기 해킹 방지**를 위해 관리자 아이디와 비밀번호를 입력해 주세요. 입력후 아래 설정저장 버튼을 누르시면 모든 설정이 완료 됩니다.

**관리자 계정 설정(필수)**

아이디

비밀번호  ★★★★★

**tip.** 비밀번호 입력 시에는 영문,숫자를 조합하여 최소 8자 이상 설정해 주세요.

**무선 설정(선택)**

무선 이름  ☐ 무선 비밀번호 사용안함

무선 비밀번호  ★★★★★

**tip.** 비밀번호 입력 시에는 영문,숫자를 조합하여 최소 8자 이상 설정해 주세요.

• 관리자 계정과 무선 비밀번호를 분실 시에는 공유기를 초기화 하셔야 합니다.  
• 관리자 계정, 무선 비밀번호는 반드시 메모하여 보관해 주세요.

**설정저장**

※ 해당 페이지가 표시된 경우 관리자계정을 설정해야 정상적으로 사용이 가능하므로 표시된 항목은 반드시 입력 후 설정저장 을 해주시기 바랍니다.  
(무선 비밀번호의 경우 사용안함 선택시 암호를 설정하지 않고 저장이 가능합니다)