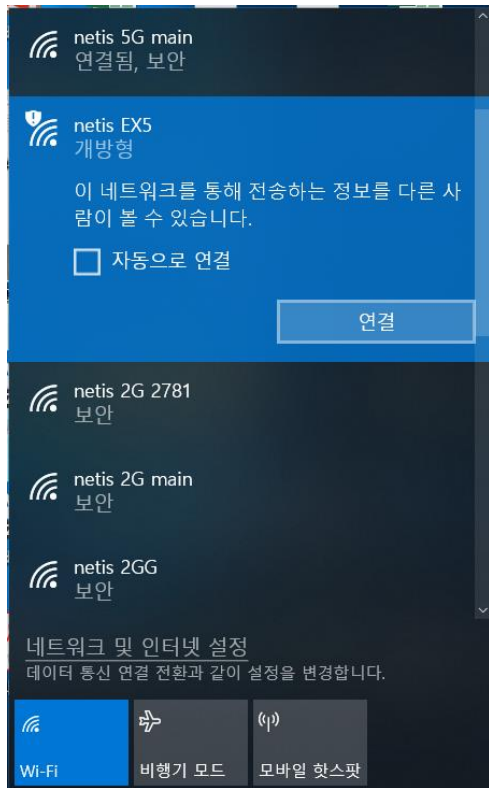


EXTENDER 제품 군 v1.8 버전 펌웨어 업그레이드 가이드 (PC 무선 연결)

※ 주의사항

- 아래의 내용은 무선으로 연결된 PC의 펌웨어 업그레이드 대한 내용입니다
- 작업을 진행하시기 전에 홈페이지 다운로드 게시판에서 펌웨어 파일을 미리 받으시길 바랍니다.
- 펌웨어 업데이트 내용에 따라서 업그레이드시 초기화가 될 수 있습니다
- 무선 확장 설정 시 EXTENDER 관리자 주소를 변경한 경우 변경한 주소로 접속하시기 바랍니다
- EXTENDER 관리자 주소가 확인되지 않거나 접속이 되지 않는 경우 초기화를 하여 초기 상태로 복구하시기 바랍니다
- EXTENDER 설정페이지의 경우 EXTENDER 무선으로 연결된 PC에서만 접속이 가능합니다.

EXTENDER 제품 군 v1.8 버전 펌웨어 업그레이드 가이드 (PC 무선 연결)



제품명	무선이름
EXTENDER	EXTENDER , netis EX1
EX2	netis EX2
EX300	netis EX300
EX5	netis EX5

1. 공장 초기 상태인 EXTENDER 제품의 무선이름 을 선택하여 연결을 진행합니다

EXTENDER 제품 군 v1.8 버전 펌웨어 업그레이드 가이드 (PC 무선 연결)



이 페이지에 연결할 수 없음

- 웹 주소 <https://www.bing.com> 이(가) 올바른지 확인하세요.
- [Bing에서 이 페이지 검색](#)
- [페이지 새로 고침](#)

▼ 추가 정보

연결 문제 진단

2. 인터넷이 정상적으로 되지 않더라도 주소창에 <http://192.168.1.254> 입력 후 엔터를 입력합니다

EXTENDER 제품 군 v1.8 버전 펌웨어 업그레이드 가이드 (PC 무선 연결)



3. 로그인 창에 영어 소문자를 확인 후 동일하게 입력 하여 로그인을 클릭합니다

EXTENDER 제품 군 v1.8 버전 펌웨어 업그레이드 가이드 (PC 무선 연결)



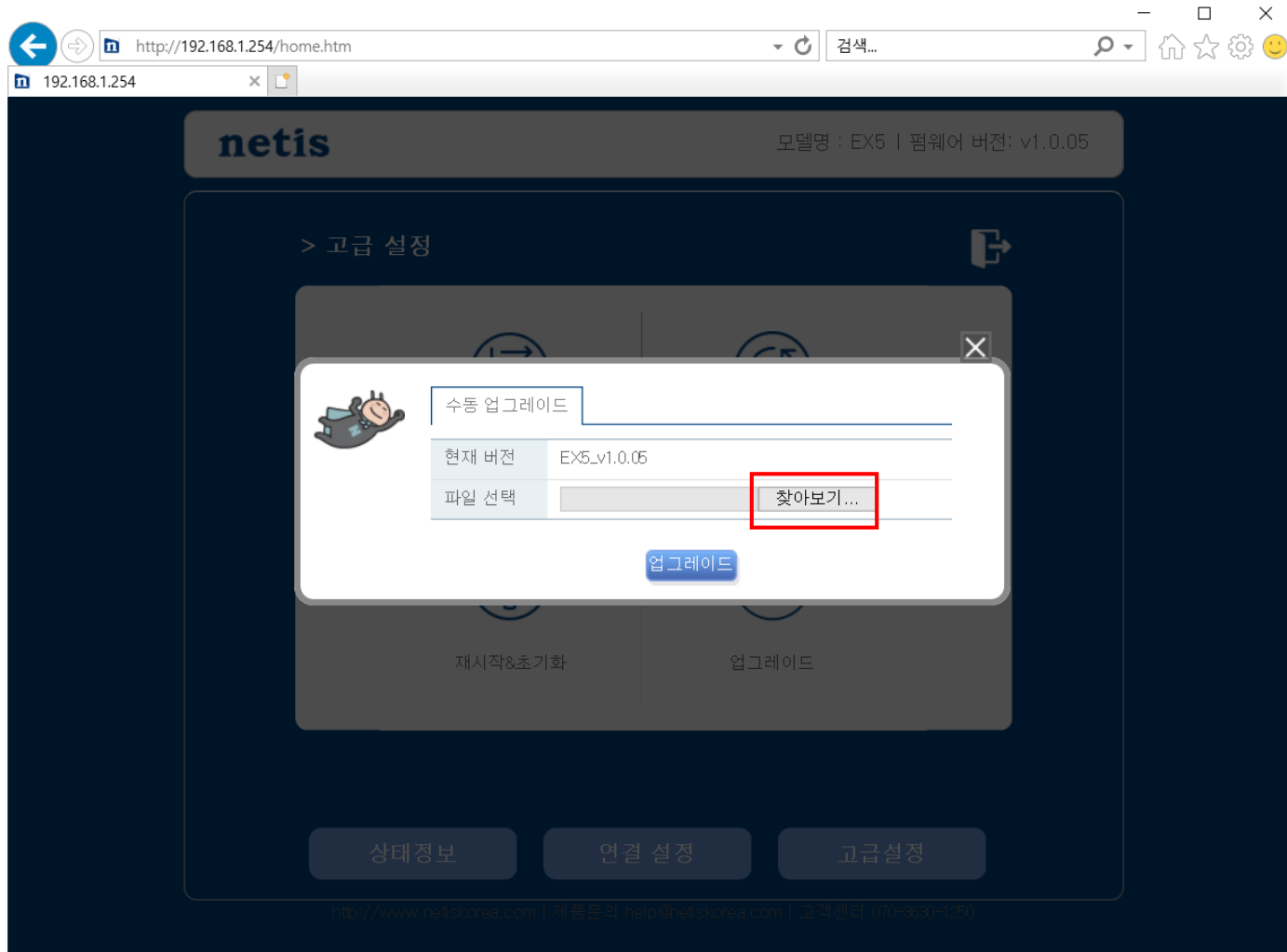
4. 고급 설정 을 클릭합니다.

EXTENDER 제품 군 v1.8 버전 펌웨어 업그레이드 가이드 (PC 무선 연결)



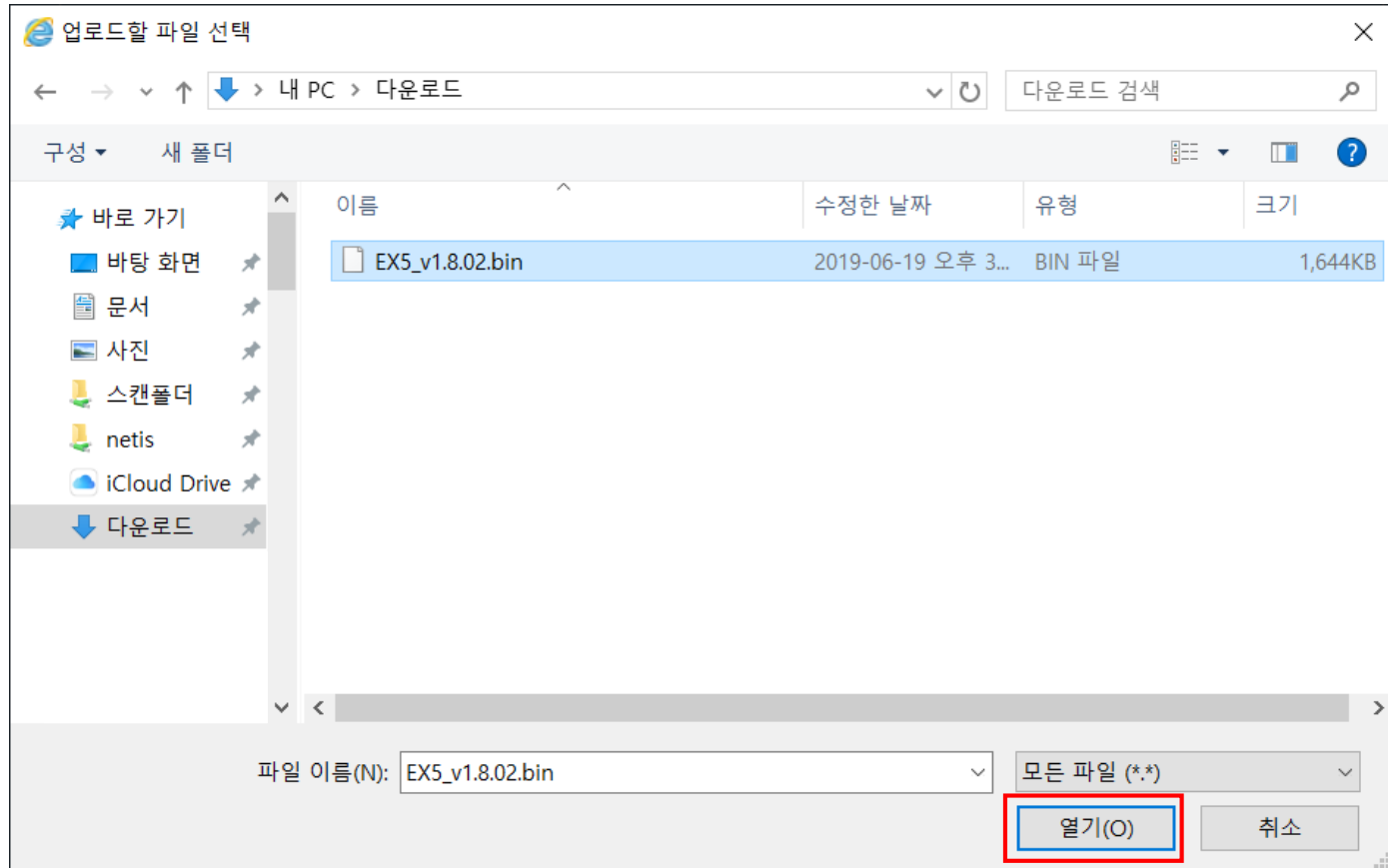
5. 업그레이드 를 클릭합니다.

EXTENDER 제품 군 v1.8 버전 펌웨어 업그레이드 가이드 (PC 무선 연결)



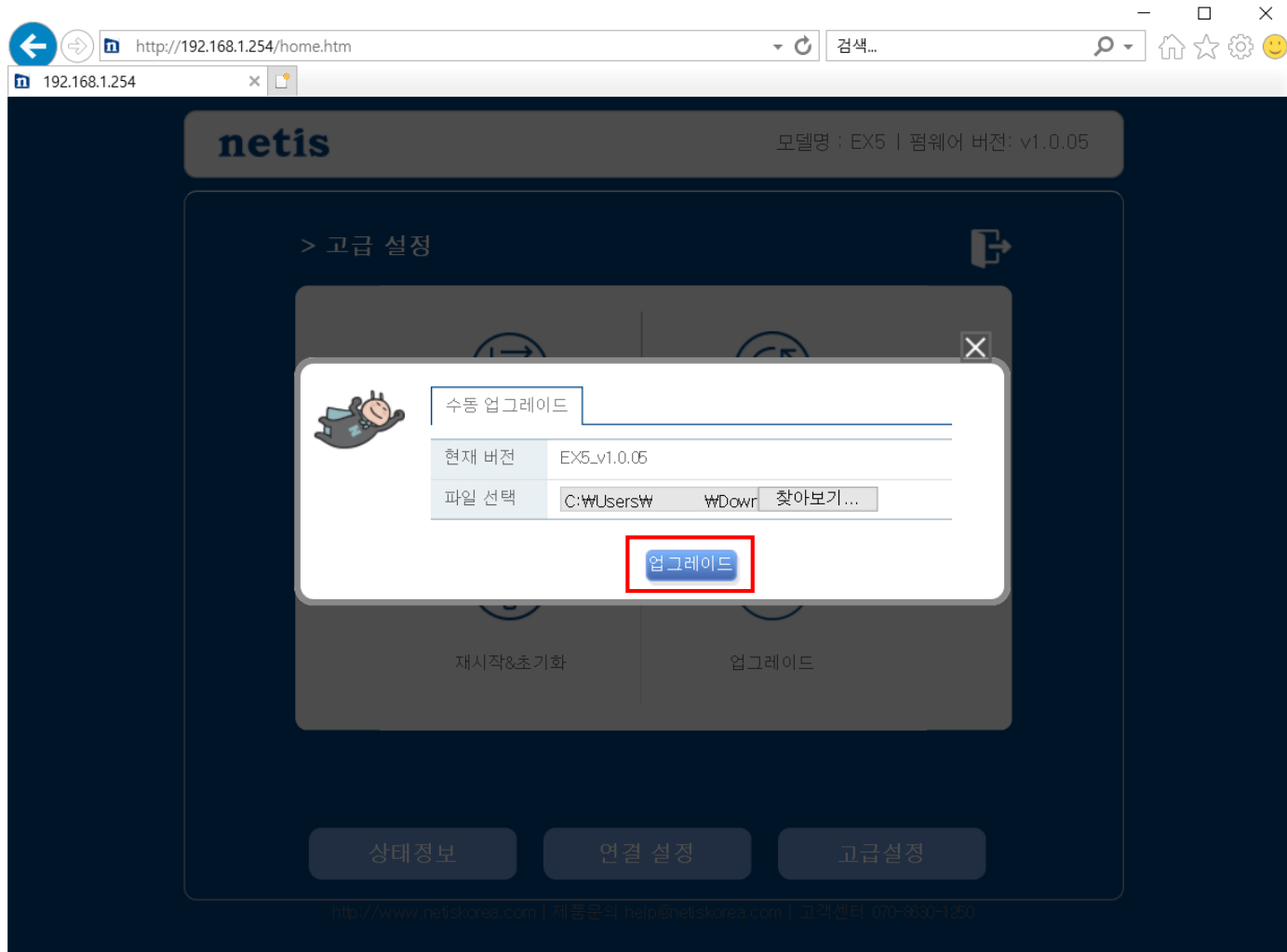
6. 찾아보기를 클릭합니다

EXTENDER 제품 군 v1.8 버전 펌웨어 업그레이드 가이드 (PC 무선 연결)



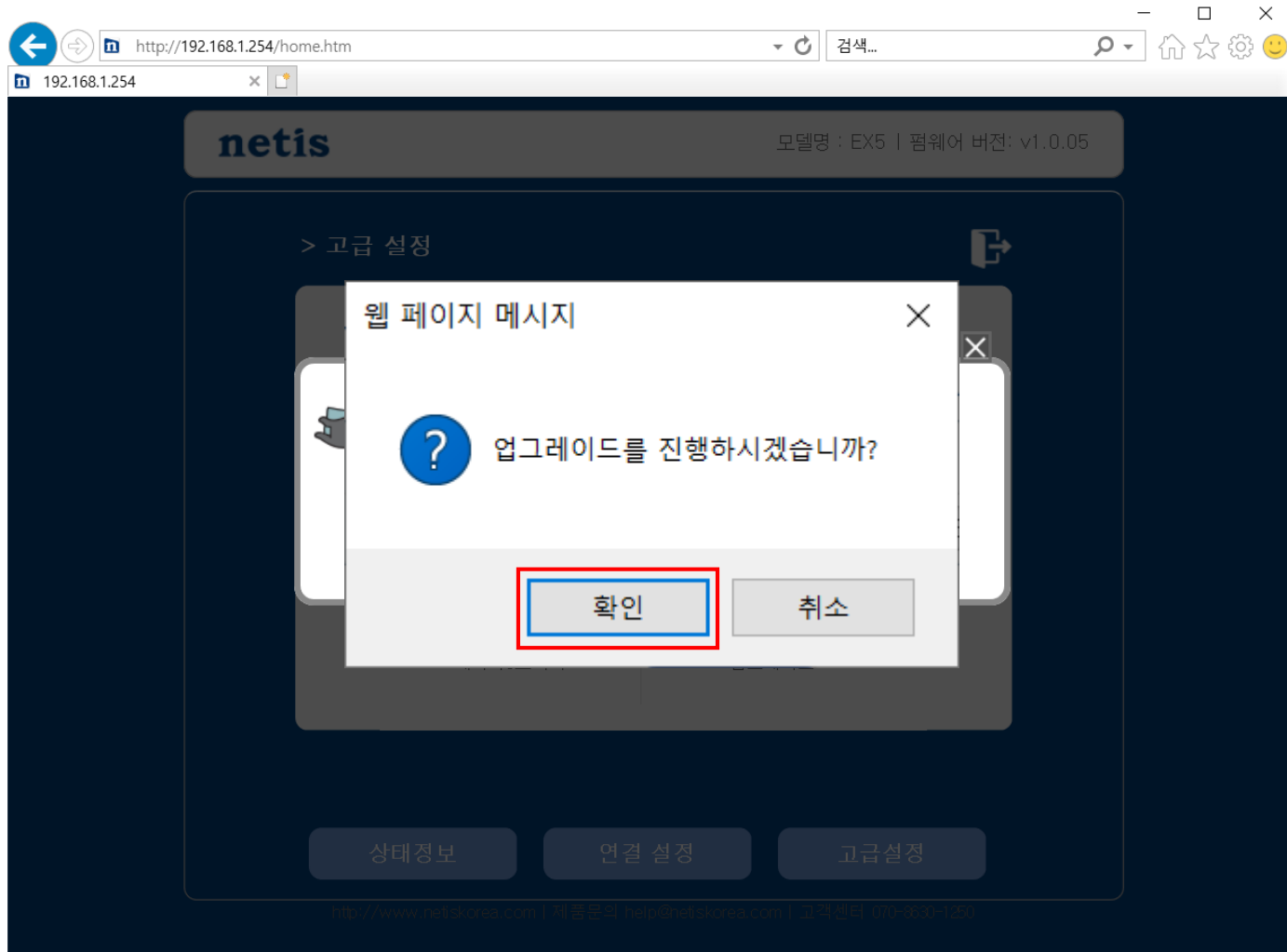
7. 다운로드 한 모델명 버전명 .bin" 파일을 선택 후 열기를 클릭 합니다

EXTENDER 제품 군 v1.8 버전 펌웨어 업그레이드 가이드 (PC 무선 연결)



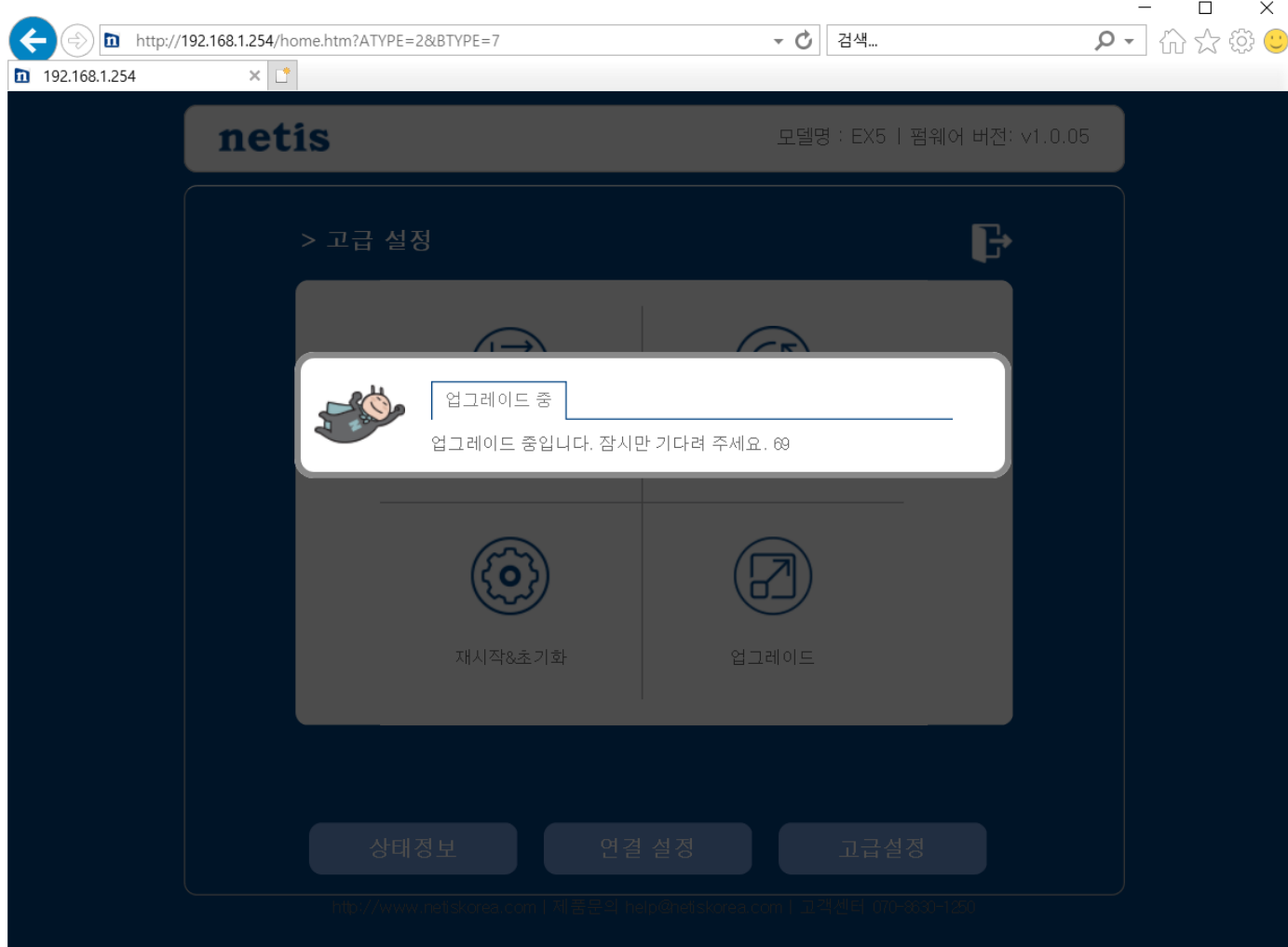
8. 찾아보기를 클릭합니다

EXTENDER 제품 군 v1.8 버전 펌웨어 업그레이드 가이드 (PC 무선 연결)



9. 확인을 클릭합니다

EXTENDER 제품 군 v1.8 버전 펌웨어 업그레이드 가이드 (PC 무선 연결)



10. 업그레이드 중 메시지가 표시되며 카운트가 종료되기 까지 기다 립니다.

EXTENDER 제품 군 v1.8 버전 펌웨어 업그레이드 가이드 (PC 무선 연결)



이 페이지에 연결할 수 없음

- 웹 주소 <http://192.168.1.254> 이(가) 올바른지 확인하세요.
- [Bing에서 이 페이지 검색](#)
- [페이지 새로 고침](#)

추가 정보

연결 문제 진단

※ 업그레이드가 완료되면 그림과 같이 표시되며 무선 확장 설정을 다시 진행해 주시기 바랍니다.